



MINI PANNEAU À MESSAGE VARIABLE SUR CAMION – PLEINE MATRICE

TM-548

Messages, flèches et illustrations : les possibilités d'affichage sont grandes avec le panneau à message variable TM-548. Son montage polyvalent sur différents types de camions se prête à de nombreuses utilisations.

Robuste et durable, ce panneau se gère à distance avec notre contrôleur intuitif à brancher sur l'allume-cigare.

Plusieurs options sont disponibles pour rendre son déploiement toujours plus facile. Un choix d'équipement sécuritaire pour vos travailleurs, et rentable pour votre organisation.



*Avec supports motorisé et fond de caisse (en option)

CONTRÔLEUR V-TOUCH

CONFORME AUX NORMES NTCIP

FACILE À LIRE

Écran tactile LCD de 7 pouces (178 mm)

FACILE À UTILISER

Menu tactile avec icônes

GAGNEZ DU TEMPS

Créez votre bibliothèque de messages

MONITORAGE

Localisez votre camion sur une carte et voyez si votre panneau affiche des messages

CAPACITÉ D'ENREGISTRER

Conservez l'historique de ce qui a été affiché et à quel endroit

SIMPLICITÉ D'UTILISATION

Les icônes de type *point-and-go* permettent d'élever et de descendre le panneau, puis d'afficher et modifier des messages rapidement et facilement

AFFICHAGE RAPIDE DES MESSAGES SAUVEGARDÉS

Enregistrez jusqu'à cinq messages ou configurations de flèches pour un déploiement rapide

FONCTIONNALITÉS ADDITIONNELLES

Diagnostic des panneaux, sécurité protégée par code NIP, et plus encore



APPLICATIONS

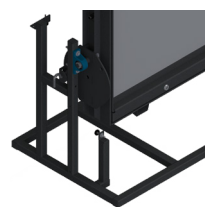
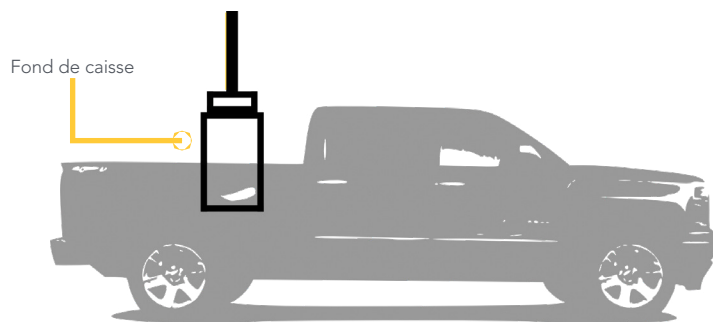
- Camions de chantier
- Camions de traçage routier
- Camions balayeurs
- Camions de réparation de nids-de-poule
- Camions utilitaires

OPTIONS DE SUPPORT

INCLINAISON ÉLECTRIQUE HAUT/BAS AUTOMATIQUE (OPTION)

L'inclinaison haut/bas automatique vous garantit que le panneau est en position d'affichage lorsqu'il est utilisé, ou en position de transport lorsqu'il est éteint. Pas besoin d'appuyer et de maintenir le bouton enfoncé pendant vos déplacements. Cette fonction évite les dommages et réduit la résistance au vent.

- Affichez un message et le panneau monte automatiquement en position d'affichage
- Appuyez sur «off» et le panneau s'abaisse automatiquement en position de transport
- Une icône sur le contrôleur montre clairement si le panneau est en position ouverte ou fermée
- Possibilité d'intégrer un support de fond de caisse (en option)
- L'interrupteur intégré empêche l'usure du moteur



Support manuel (standard)



Support motorisé (en option)



Police par défaut 5 x 7 (9 caractères)



Police 3 x 7 (12 caractères)

AFFICHAGE

- Panneau d'affichage : 1207 x 1969 mm (48 x 78 po.)
- Pleine matrice de 30 x 56 pixels
- Hauteur de caractère par défaut : 222 mm (8^{3/4} po.)
- 3 lignes et 9 caractères par ligne (police 5 x 7 par défaut)
- Jusqu'à 12 caractères par ligne (police 3 x 7)
- 2 DEL par pixel
- Pixel de 5 x 7 par caractère
- Cartes d'affichage modulaires pour une maintenance simplifiée
- Construction du panneau : aluminium
- Lisible jusqu'à 650 pieds de distance

DIMENSIONS ET POIDS

- Hauteur d'opération : 1436 mm (57 po.)
- Largeur d'opération : 2254 mm (89 po.)
- Longueur d'opération : 686 mm (27 po.)
- Hauteur de transport : 820 mm (32 po.)
- Longueur de transport : 1250 mm (49 po.)
- Poids (approx.) : 410 lb (186 kg)

* Les dimensions sont prises avec le support manuel

OPTIONS

- Contrôleur sans fil V-Touch
 - Support motorisé
 - Support fond de caisse
- * D'autres options sont disponibles pour répondre à vos besoins.

GARANTIE

- 1 an sur la structure complète
- 2 ans sur les composants électroniques fabriqués par Ver-Mac

