

## SPEED-MAC

### SYSÈME DE CAPTEUR PORTABLE

Le Speed-Mac de Ver-Mac est un système de capteur portable intégré dans une lumière de barricade standard. Ce système comporte un capteur Doppler, un modem 4G avec GPS, une batterie au lithium, ainsi qu'un régulateur solaire.

Fixez le Speed-Mac à notre panneau vertical innovant, ou à notre ensemble de montage sur poteau.

Compact et puissant, le Speed-Mac est un outil précieux pour capter la vitesse des véhicules dans le cadre de chantiers intelligents ou d'études de circulation.

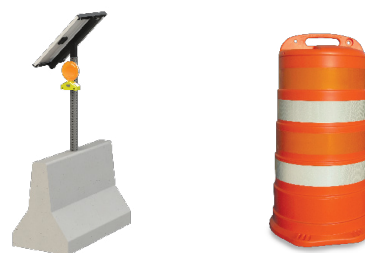


RADAR DOPPLER  
MODEM 4G AVEC GPS  
BATTERIE AU LITHIUM  
RÉGULATEUR SOLAIRE

### CARACTÉRISTIQUES PRINCIPALES

- Radar Doppler, modem 4G avec GPS, batterie au lithium & régulateur solaire intégrés dans le boîtier de la lumière de barricade
- Se fixe à tout dispositif de contrôle de la circulation alimenté par batterie/énergie solaire
- Le Speed-Mac est conforme aux essais de la norme MASH
- Technologie radar éprouvée pour recueillir une vitesse précise
- 10 ans de communication cellulaire incluse
- Inclut le logiciel JamLogic<sup>®</sup> pour accéder aux données historiques et à des tableaux personnalisés. Rapports automatisés disponibles.
- Alertes électroniques sur l'équipement et le trafic disponibles via texto et courriel

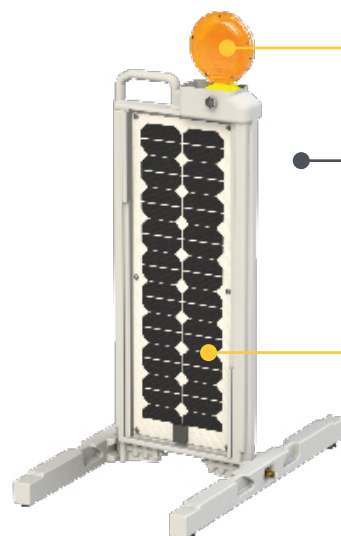
### FIXEZ À UN DISPOSITIF DE CONTRÔLE DE LA CIRCULATION



## SPEED-MAC VP

### CAPTEUR PORTABLE AVEC PANNEAU SOLAIRE VERTICAL

Le Speed-Mac VP de Ver-Mac est une conception **en instance de brevet** qui combine le capteur Speed-Mac avec un panneau solaire vertical. Il s'installe en quelques secondes et fonctionne toute une saison sans être rechargé dans la plupart des cas d'usage. Le Speed-Mac est le seul appareil autonome conforme aux normes MASH sur le marché.



TÊTE DE CAPTEUR RÉGLABLE  
POUR ORIENTER VERS LA  
CIRCULATION EN APPROCHE

DISPOSITIF AUTONOME  
CONFORME AUX NORMES  
MASH

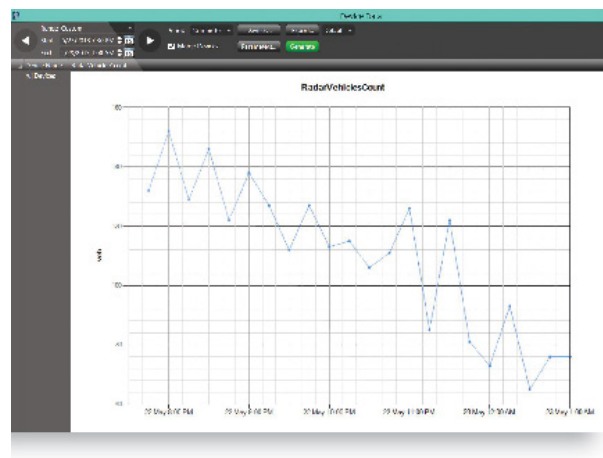
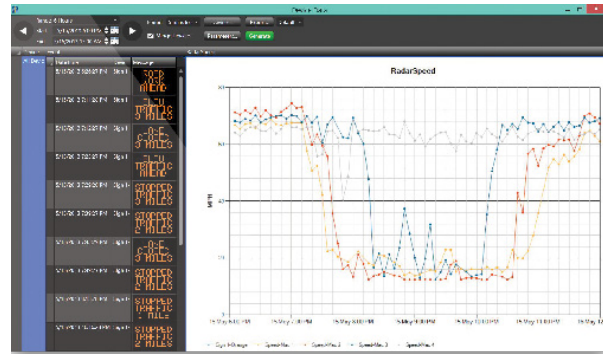
PANNEAU SOLAIRE DE 42W

## SYSTÈME D'AVERTISSEMENT DE FILE D'ATTENTE PORTABLE

Le panneau vertical Speed-Mac de Ver-Mac est conçu pour être déployé rapidement (en moins d'une minute) pour les fermetures de voies quotidiennes ou les travaux de nuit et de fin de semaine, le resurfacement d'asphalte, la réparation de joints de béton et l'inspection de ponts.

Il suffit de déployer l'appareil et l'orienter vers la circulation pour que le Speed-Mac commence instantanément à recueillir des données sur la vitesse.

Le système de montage sur poteau est parfait pour les capteurs permanents, les déploiements à long terme et d'hiver.



### LOGICIEL JAMLOGIC®

- Le modem intégré au Speed-Mac vous permet de vous connecter à distance à JamLogic®
- Voyez vos Speed-Mac à l'écran sous forme de liste et de carte GPS
- Accès transparent aux données mensuelles, hebdomadaires, par jour, par heure, ou par minute. Rapports de circulation aussi disponibles
- Utilisez les données de circulation pour automatiser les messages sur les PMV

### APPLICATIONS

- Systèmes d'avertissement de file d'attente
- Études de circulation
- Insertions tardives en fermeture éclair

### DIMENSIONS & POIDS

#### SPEED-MAC

- Hauteur totale : 275 mm (11 po.)
- Largeur totale : 178 mm (7 po.)
- Longueur totale : 90 mm (4 po.)
- Poids (approx.) : 1.4 kg (3 lbs)

#### SPEED-MAC VP

- Hauteur totale : 1299 mm (51 po.)
- Largeur totale : 610 mm (24 po.)
- Longueur totale : 908 mm (36 po.)
- Poids (approx.) : 14.5 kg (32 lbs)

### SPÉCIFICATIONS GÉNÉRALES

- Détection de radar : 100-500 pieds
- Batterie interne : 6 ampères / batterie au lithium LiFePO4
- Autonomie de la batterie interne : 4 jours
- Autonomie externe : 35 jours
- Panneau solaire de 42w : autonome dans la plupart des régions
- Fonctionne dans des conditions de -30°C à 50°C

### OPTIONS

- Station de recharge pour Speed-Mac 2.0 (jusqu'à 12)

### GARANTIE

- 1 an sur l'unité complète
- 2 ans sur les composants électroniques fabriqués par Ver-Mac

