

## SPEED WIZARD

### SP-3248-DSL

Le Speed Wizard de Ver-Mac est le premier panneau numérique à afficher la limite de vitesse du chantier, ainsi que la vitesse du conducteur sur la même unité. Ce panneau offre la meilleure combinaison pour encourager les automobilistes à ralentir pour la sécurité des travailleurs.

Faisant partie de notre Système de notification pour chantiers connectés, le Speed Wizard communique la limite de vitesse réduite à Waze, ainsi qu'à d'autres applications en temps réel. Avertir les usagers de la route à l'avance leur permet d'ajuster leur conduite avant d'atteindre le chantier.

Autonome, rabattable et robuste, le SP-3248-DSL Speed Wizard primé est notre panneau afficheur de vitesse le plus complet pour les chantiers intelligents.

### PRINCIPAUX BÉNÉFICES

- **SÉCURITÉ ET MOBILITÉ**
  - Affichage DEL blanc très visible pour un meilleur respect de la limite de vitesse
  - Réduit la vitesse jusqu'à 11 km/h de plus que les pancartes statiques
  - Indique la limite de vitesse et la vitesse de l'automobiliste, améliorant la fluidité de la circulation et réduisant les retards
  - Affiche automatiquement une limite de vitesse réduite lorsque les travailleurs utilisant notre veste de sécurité connectée
- Connecté à Waze et au Work Zone Data Exchange (WZDx) afin d'informer les conducteurs à l'avance

\*Voyez la capture d'écran de Waze

### CARACTÉRISTIQUES INNOVANTES

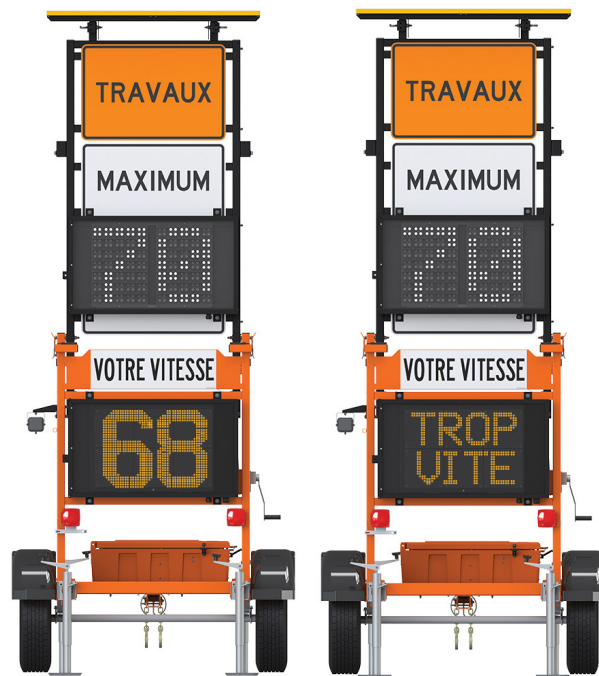
#### QUATRE NIVEAUX D'AVERTISSEMENTS

##### PROGRAMMATION FACILE

- Sur l'unité avec le Contrôleur V-Touch, ou à distance avec JamLogic
- Le panneau affichant la limite de vitesse du conducteur s'ajuste automatiquement à la limite permise sur le chantier

##### AUTOMATIQUEMENT CONNECTÉ À WAZE ET AU WZDx

- Changements de limites de vitesse de chantier communiqués à Waze
- Pousse la limite de vitesse aux ministères des transports et aux véhicules connectés via le flux d'échange de données WZDx



#### MATRICE DE SEUIL DE VITESSE

CONDITION	< XX + 5 KM/H	>= XX + 5 KM/H	>= XX + 10 KM/H	>= XX + 15 KM/H
VITESSE AFFICHÉE (XX) KM/H	AFFICHAGE DE LA VITESSE	AFFICHAGE CLIGNOTANT DE LA VITESSE	AFFICHAGE CLIGNOTANT DE LA VITESSE & RALENTISSEMENT AVEC BALISES	RALENTISSEMENT AVEC BALISES
40	< / = 44	45	50	55
50	< / = 54	55	60	65
60	< / = 64	65	70	75
70	< / = 74	75	80	85
80	< / = 84	85	90	95

## LOGICIEL POUR GESTION DE PARC D'ÉQUIPEMENTS JAMLOGIC

Avec JamLogic, gérez votre parc d'équipements à distance à partir de n'importe quel ordinateur, tablette ou téléphone intelligent.

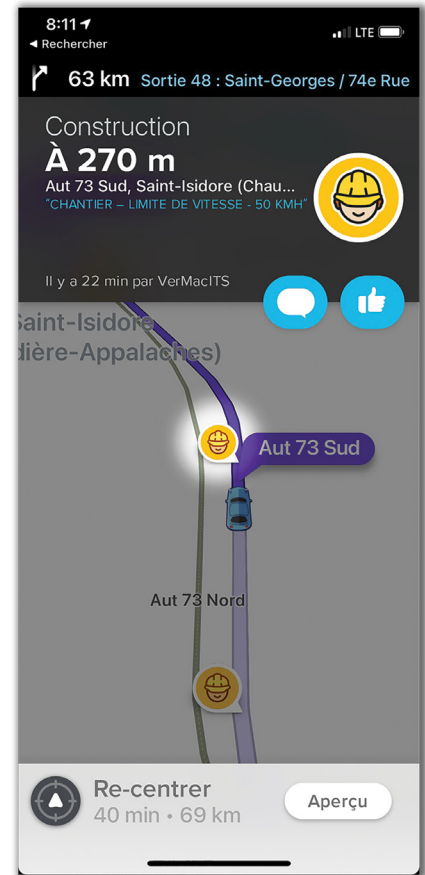
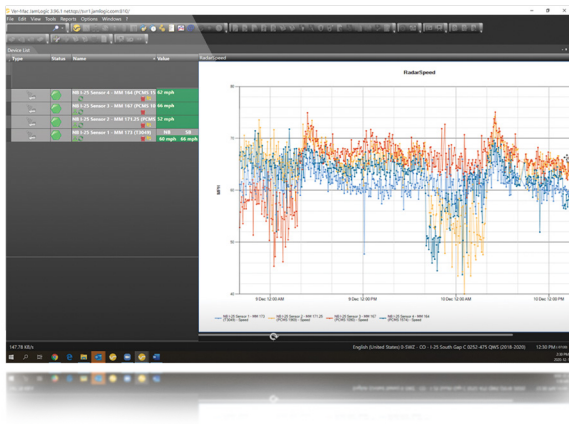
### MODEM 4G ET FORFAIT DE DONNÉES

#### EFFECTUER FACILEMENT LE SUIVI

- Regroupez les informations sur votre parc d'équipement dans des dossiers (par client, par endroit, par projet, etc.– vous choisissez!)
- Visualisez votre équipement sous forme de liste et sur une carte GPS
- Obtenez l'historique des activations par date ou heure
- Visualisez les vitesses affichées, le niveau de tension des batteries, si les balises sont activées ou non, etc.

#### ALERTES EN OPTION

- Recevez des alertes par courriel ou texto (avertissement du bas niveau de tension des batteries ou panne cellulaire, etc.)



### LIMITE DE VITESSE DU CHANTIER

- Panneau d'affichage de vitesse : 622 x 1076 mm (24<sup>1/2</sup> x 42<sup>3/8</sup> po.)
- Deux chiffres de 18 po. en lumières DEL blanches
- 5 x 7 pixels
- 4 DELs par pixel
- Réglage automatique de la visibilité
- Un panneau de limite de vitesse de 48 x 60 po. (R2-1)
- Une plaque de chantier de 48 x 12 po. (G20-H5bP)

### VITESSE DU CONDUCTEUR

- Panneau d'affichage de vitesse : 622 x 1076 mm (24<sup>1/2</sup> x 42<sup>3/8</sup> po.)
- Affichage pleine matrice (32 x 48 pixels)
- Cartes d'affichage haute-définition
- 1 DEL par pixel (jaune)
- Réglage automatique de la luminosité

#### OPTIONS

- Chargeur de batteries

### DIMENSIONS ET POIDS

- Longueur totale : 3632 mm (143 po.)
- Largeur totale : 1790 mm (70 po.)
- Hauteur d'opération : 4191 mm (165 po.)
- Hauteur de transport : 2235 mm (88 po.)
- Longueur de transport : 4230 mm (166<sup>1/2</sup> po.)
- Poids (approx.) : 481 kg (1060 lbs)

#### GARANTIE

- 1 an sur l'unité complète
- 2 ans sur les composants électroniques fabriqués par Ver-Mac

